

**trismoka®**  
artisti del caffè



# GOURMET 100

## *100% Arabica*

*Sei Arabica, tra le migliori al mondo,  
per un espresso dall'aroma intenso.*



Anche nel formato 250g

Le Miscele  
*il manifesto del gusto*

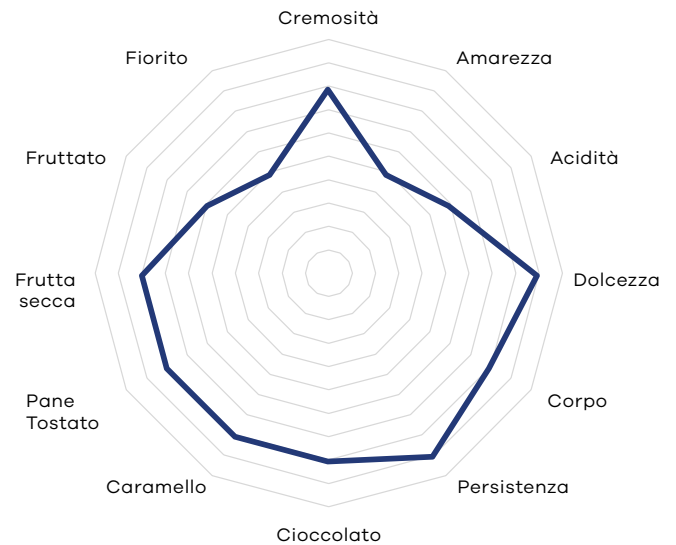
# Le Miscele

## il manifesto del gusto

### Caffè Gourmet 100

Miscela composta dalle migliori qualità di Arabica al mondo, provenienti dal centro-America, dall'Africa e dall'India. Danno il carattere a Gourmet 100 paesi come Guatemala, Colombia, Brasile, Tanzania e India, sapientemente selezionati dagli esperti di Trismoka. Questo è un caffè elegante e raffinato, per veri intenditori, dall'ottima cremosità e tessitura a trame molto fitte, con un colore di crema leggermente più chiara e tigrata. Buona la persistenza in bocca.

**Formati disponibili: 1kg | 250g**



### Caratteristiche organolettiche

Al primo assaggio si notano una buona corposità e viscosità, con una marcata impronta di cioccolato e cacao. Al secondo sorso, si noterà che il cacao lascia spazio alla frutta matura, con sentori leggermente speziati ed agrumati.

**tostatura:** media



**tasso caffeina:** molto basso



**corpo:** avvolgente



**adatto per:** moka, espresso, grani



### Ricetta consigliata



**25 secondi**



**91 °**



**9 bar**



**16 g**

**BREW RATIO**

**31 g**

**=**



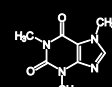
**2 tazzine**



**Specie:**  
100% Arabica



**Città piantagione:**  
Brasile, Colombia,  
Guatemala, India  
Tanzania



**Tasso Caffeina:**  
molto basso